



Comisión
Nacional de
Seguridad de
Tránsito
Ministerio de
Transportes y
Telecomunicaciones

Gobierno de Chile

SINIESTROS DE TRÁNSITO DE OCUPANTES DE MOTOCICLETAS Y CONSECUENCIAS

2020





Índice

RESUMEN DE CIFRAS DE SINIESTROS DE TRÁNSITO DE OCUPANTES DE MOTOCICLETAS (2020)	3
Ranking de siniestros según vehículos involucrados y víctimas al interior de cada vehículo (2020)	5
Ranking de fallecidos según tipo de usuario (2020)	6
Siniestros de tránsito en motocicletas y lesiones de sus ocupantes (período 2011-2020)	7
Comparación año 2020 versus 2019	7
Ranking de siniestros de tránsito en motocicletas, ocupantes fallecidos y lesionados según causa (2020)	8
Proporción porcentual de las causas de siniestros de tránsito en motocicletas (2020)	9
Ranking de siniestros de tránsito en motocicletas, ocupantes fallecidos y lesionados según tipo (2020)	10
Siniestros de tránsito, ocupantes de motocicletas fallecidos y lesionados según la región (2020)	11
Siniestros de tránsito, ocupantes de motocicletas fallecidos y lesionados según la zona (2020)	12
Ranking de siniestros de tránsito en motocicletas según la comuna de ocurrencia (sólo hasta 61 siniestros)	13
Ranking de siniestros de tránsito en motocicletas según la ruta de ocurrencia (sólo hasta 7 siniestros)	14
Siniestros de tránsito, ocupantes de motocicletas fallecidos y lesionados según el mes (2020)	15
Siniestros de tránsito, ocupantes de motocicletas fallecidos y lesionados según el día (2020)	16
Siniestros de tránsito, ocupantes de motocicletas fallecidos y lesionados según el horario (2020)	17
Cantidad de motociclistas participantes y víctimas según sexo (2020)	18
Cantidad de motociclistas participantes y víctimas según grupo etario (2020)	19
Cantidad de motociclistas mujeres participantes y víctimas según grupo etario (2020)	20
Cantidad de motociclistas hombres participantes y víctimas según grupo etario (2020)	21



RESUMEN DE CIFRAS DE SINIESTROS DE TRÁNSITO DE OCUPANTES DE MOTOCICLETAS (2020)

Durante el año 2020, se registraron en el país 64.707 siniestros de tránsito, dejando como consecuencia 1.485 fallecidos y 42.103 lesionados (6.430 graves, 3.378 menos graves y 32.295 leves); de todos los siniestros, en 6.031 participaron motocicletas, dejando 210 motociclistas fallecidos y 4.960 lesionados (1.565 graves, 580 menos graves y 2.815 leves)¹

Los siniestros de tránsito con participación de motocicletas presentaron una disminución del 15,9% con respecto al año anterior y un 13,5% en las personas lesionadas de diversa consideración, mientras que los fallecidos aumentaron en un 20,7%.

Los motociclistas son uno de los usuarios más vulnerables de las vías, pues carecen de toda protección ante de un impacto, siendo en el año 2020 el tercer tipo de usuario con mayor número de participación y fallecidos (6,5% y 14,1% del total de participantes y fallecidos respectivamente).

En los últimos 10 años en Chile han fallecido 1.405 motociclistas y más de 51.000 quedaron con lesiones. Además, durante la última década, el parque de motocicletas ha aumentado considerablemente (65,4% de 2011 a 2020).²

Las causas con mayor porcentaje de fallecidos fueron la imprudencia del conductor (37,6%) y la velocidad imprudente y pérdida de control del vehículo (36,7%). Estas dos causas fueron responsables del 74,3% de los fallecidos con involucramiento de motocicletas. Además, la mayoría de los siniestros fueron debido también la imprudencia del conductor (53,9%).

La mayoría de siniestros y fallecidos en motocicletas fueron debido a colisiones (4.076 siniestros y 116 fallecidos), correspondiendo a 67,6% y 55,2% del total, respectivamente.

Notas: ¹ El siguiente informe estadístico entrega los resultados del número de siniestros donde participó al menos una motocicleta.

² Fuente: Instituto Nacional de Estadísticas (INE) <https://www.ine.cl>



RESUMEN DE CIFRAS DE SINIESTROS DE TRÁNSITO DE OCUPANTES DE MOTOCICLETAS (2020)

Con respecto a la ubicación geográfica, las regiones que tuvieron mayor siniestralidad asociada a la motocicleta fueron, Metropolitana (2.564 siniestros), Valparaíso (741 siniestros) y Maule (545 siniestros). Mientras que las regiones con mayor número de fallecidos fueron, Metropolitana (92), Biobío (21), Valparaíso (20) y Maule (20).

Asimismo, las comunas de Santiago (235), Puente Alto (161) y Providencia (139) tuvieron mayor número siniestros en motocicleta del país. Las comunas de Puente Alto, Antofagasta, San Bernardo y Los Ángeles registraron la mayor cifra de personas fallecidas (6 víctimas fatales cada comuna). La mayoría de siniestros con participación de motocicletas y fallecidos ocurrieron en zona urbana (86,4% y 67,1%, respectivamente).

Con respecto a los meses del año, en diciembre ocurrieron mayor número de siniestros con participación de motocicletas (690), seguido de enero (647), este último fue el mes con más fallecidos (30).

El día de la semana con más siniestros con involucramiento de motociclistas fue el día viernes (934 siniestros), sin embargo en los domingos hubo menos siniestros pero con mayor número de fallecidos (43 víctimas fatales). Además, en el horario de 18:00 y 20:59, se registraron la mayor cifra de siniestros (1.497) y fallecidos (50). Lo que coincide con el horario punta de tarde y la disminución de la luminosidad del día.

Los hombres participaron y fallecieron mayoritariamente en siniestros con participación de motocicletas (87,6% y 91,9%, respectivamente).

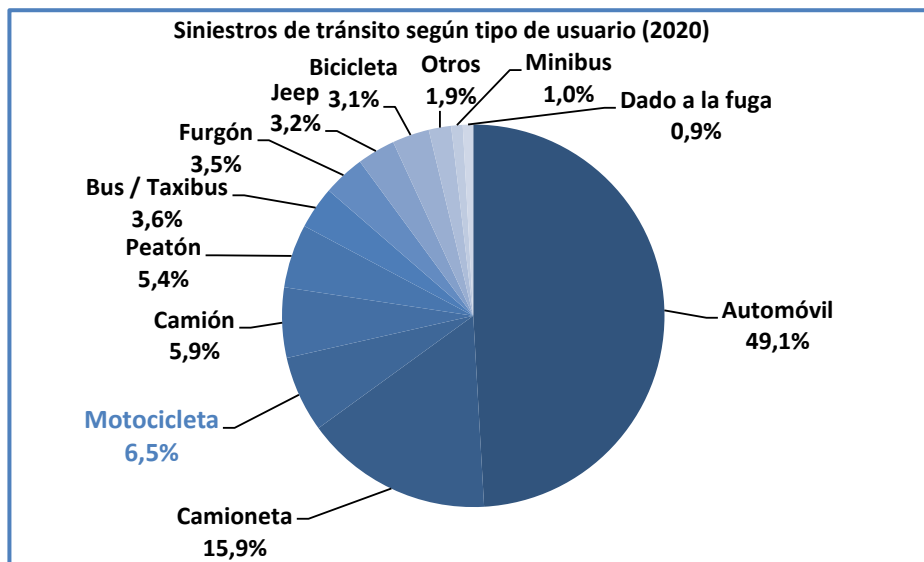
Los jóvenes de 15 a 29 años fueron quienes participaron y fallecieron mayormente en siniestros de tránsito con involucramiento de motocicleta (3.464 participantes y 99 fallecidos).

Cabe mencionar que hubo 2 niños pasajeros de motocicletas fallecidos en siniestros de tránsito, un niño de 4 y una niña de 13 años.

Ranking de siniestros según vehículos involucrados y víctimas al interior de cada vehículo (2020)

Tipo de vehículo o usuario	Siniestros	Fallecidos	Graves	Menos graves	Leves	Total lesionados
Automóvil	45.904	487	2.076	1.335	16.461	19.872
Camioneta	14.880	144	608	389	4.330	5.327
Motocicleta	6.031	210	1.565	580	2.815	4.960
Camión	5.543	65	179	122	914	1.215
Peatón	5.034	401	1.058	459	2.482	3.999
Bus / Taxibus	3.362	11	97	54	919	1.070
Furgón	3.311	17	114	72	950	1.136
Jeep	3.005	20	87	57	893	1.037
Bicicleta	2.934	109	526	235	1.660	2.421
Otros	1.768	16	90	48	466	604
Minibus	908	5	27	23	373	423
Dado a la fuga	823	0	3	4	32	39
Total		1.485	6.430	3.378	32.295	42.103

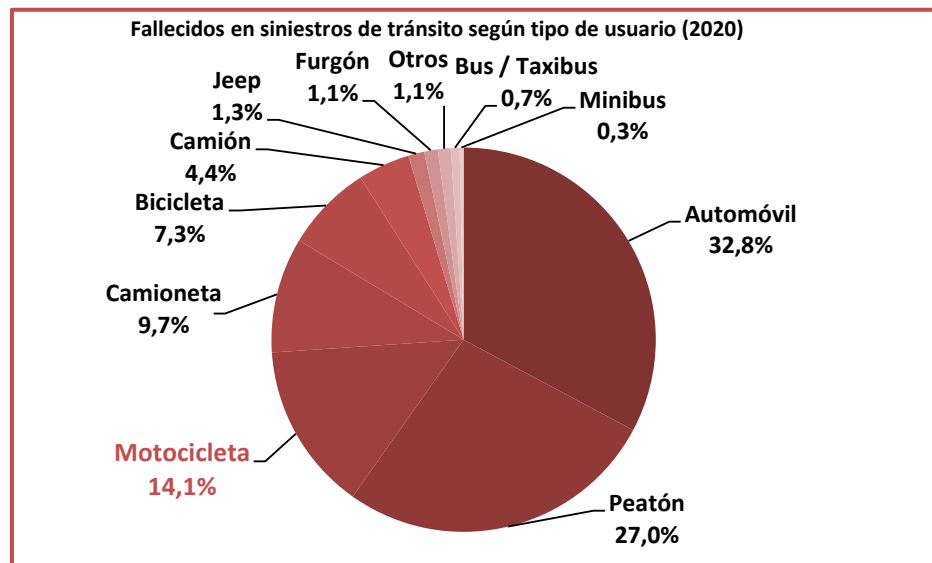
(*) Corresponde al número de siniestros donde participó cada tipo de vehículo o usuario



Ranking de fallecidos según tipo de usuario (2020)

Tipo de vehículo o usuario	Siniestros	Fallecidos	Graves	Menos graves	Leves	Total lesionados
Automóvil	45.904	487	2.076	1.335	16.461	19.872
Peatón	5.034	401	1.058	459	2.482	3.999
Motocicleta	6.031	210	1.565	580	2.815	4.960
Camioneta	14.880	144	608	389	4.330	5.327
Bicicleta	2.934	109	526	235	1.660	2.421
Camión	5.543	65	179	122	914	1.215
Jeep	3.005	20	87	57	893	1.037
Furgón	3.311	17	114	72	950	1.136
Otros	1.768	16	90	48	466	604
Bus / Taxibus	3.362	11	97	54	919	1.070
Minibus	908	5	27	23	373	423
Dado a la fuga	823	0	3	4	32	39
Total		1.485	6.430	3.378	32.295	42.103

(*) Corresponde al número de siniestros donde participó cada tipo de vehículo o usuario





Siniestros de tránsito en motocicletas y lesiones de sus ocupantes (período 2011-2020)

Año	Siniestros	Fallecidos	Graves	Menos graves	Leves	Total lesionados	Parque Motocicletas	Fallecidos cada 10.000 Motocicletas
2011	4.072	75	824	340	2.397	3.561	112.806	6,6
2012	4.755	112	955	372	2.879	4.206	133.640	8,4
2013	5.847	112	1.312	499	3.386	5.197	148.455	7,5
2014	5.878	123	1.291	437	3.245	4.973	167.876	7,3
2015	6.284	153	1.371	433	3.426	5.230	173.056	8,8
2016	7.258	145	1.673	538	3.794	6.005	175.019	8,3
2017	7.098	161	1.629	518	3.637	5.784	177.961	9,0
2018	6.835	140	1.610	559	3.361	5.530	189.588	7,4
2019	7.170	174	1.666	563	3.504	5.733	195.046	8,9
2020	6.031	210	1.565	580	2.815	4.960	186.592	11,3
Total	61.228	1.405	13.896	4.839	32.444	51.179	1.660.039	

Comparación año 2020 versus 2019

Ítem	Año 2019	Año 2020	Variación (Nº)	Variación (%)
Siniestros de tránsito	7.170	6.031	-1.139	-15,9
Fallecidos	174	210	36	20,7
Lesionados	5.733	4.960	-773	-13,5

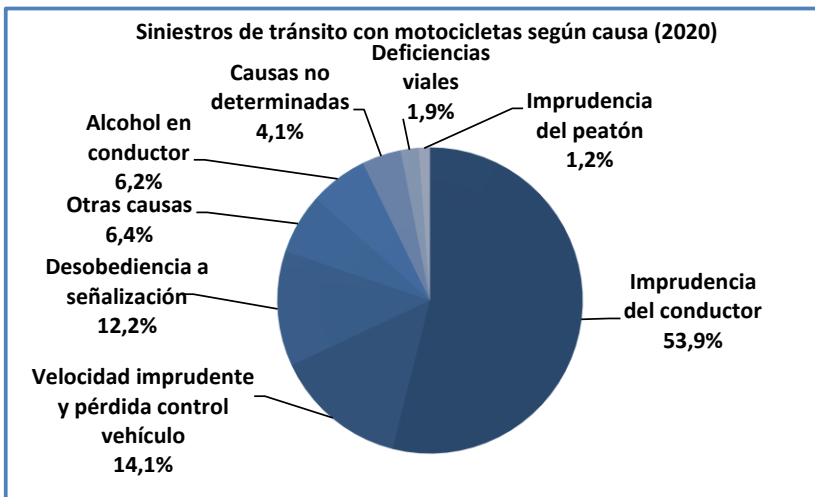


Ranking de siniestros de tránsito de motocicletas, ocupantes fallecidos y lesionados según la causa (2020)

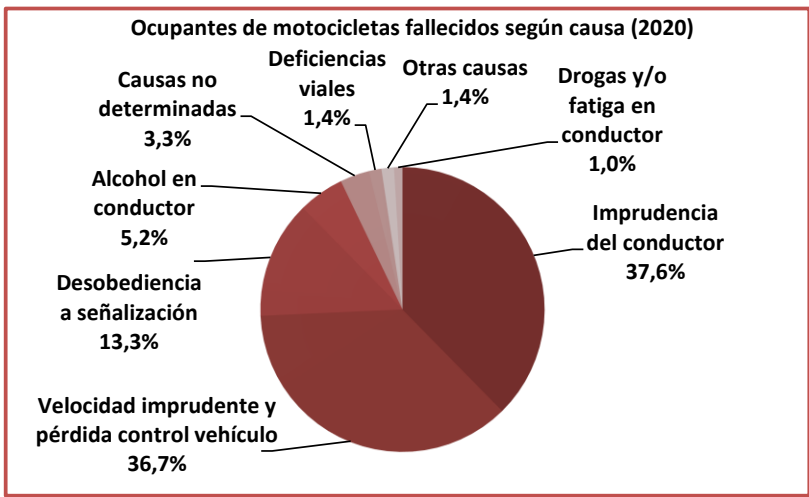
Causa	Siniestros	Fallecidos	Graves	Menos graves	Leves	Total lesionados
Imprudencia del conductor	3.253	79	795	279	1.463	2.537
Velocidad imprudente y pérdida control vehículo	850	77	258	111	430	799
Desobediencia a señalización	735	28	184	70	369	623
Alcohol en conductor	373	11	122	54	195	371
Otras causas	333	2	83	17	137	237
Causas no determinadas	250	7	74	24	87	185
Deficiencias viales	115	3	31	17	67	115
Imprudencia del peatón	72	0	3	3	37	43
Fallas mecánicas	29	1	10	3	22	35
Drogas y/o fatiga en conductor	15	2	5	2	4	11
Alcohol en peatón	3	0	0	0	2	2
Imprudencia del pasajero	3	0	0	0	2	2
Total	6.031	210	1.565	580	2.815	4.960

Proporción porcentual de las causas de siniestros de tránsito en motocicletas (2020)

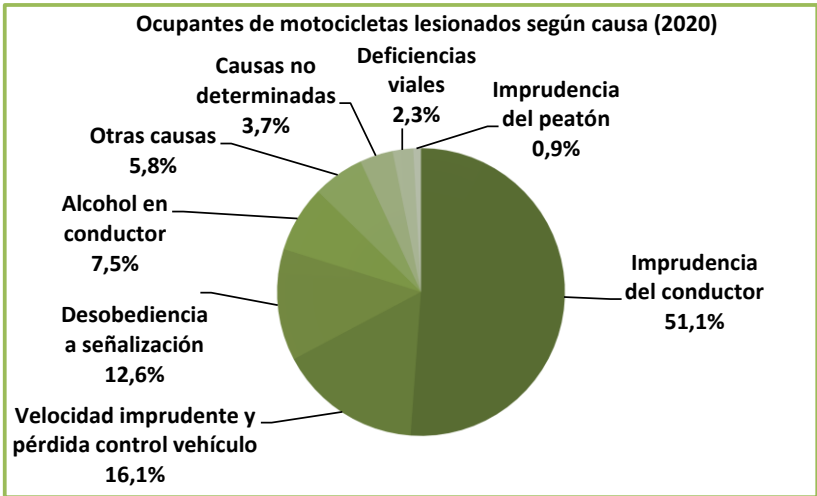
Siniestralidad



Mortalidad



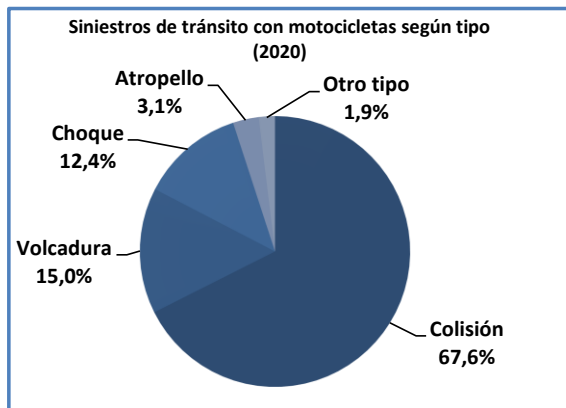
Morbilidad



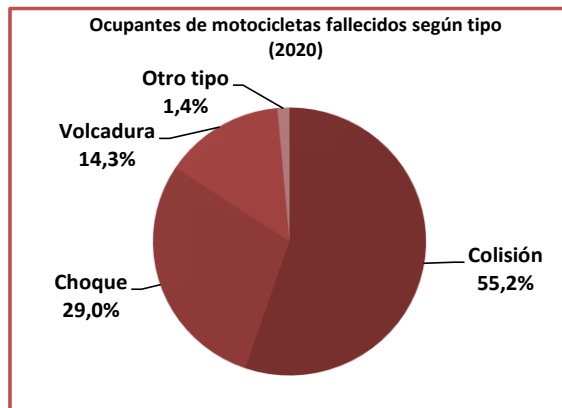
Ranking de siniestros de tránsito de motocicletas, ocupantes fallecidos y lesionados según el tipo (2020)

Tipo	Siniestros	Fallecidos	Graves	Menos graves	Leves	Total lesionados
Colisión	4.076	116	1.053	362	1.872	3.287
Volcadura	906	30	282	129	515	926
Choque	746	61	183	72	280	535
Atropello	186	0	12	7	84	103
Otro tipo	117	3	35	10	64	109
Total	6.031	210	1.565	580	2.815	4.960

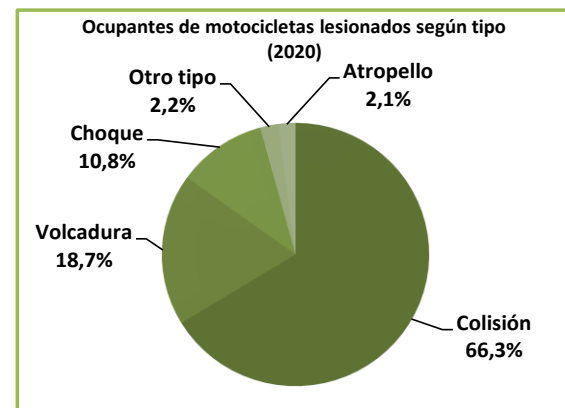
Siniestralidad



Mortalidad

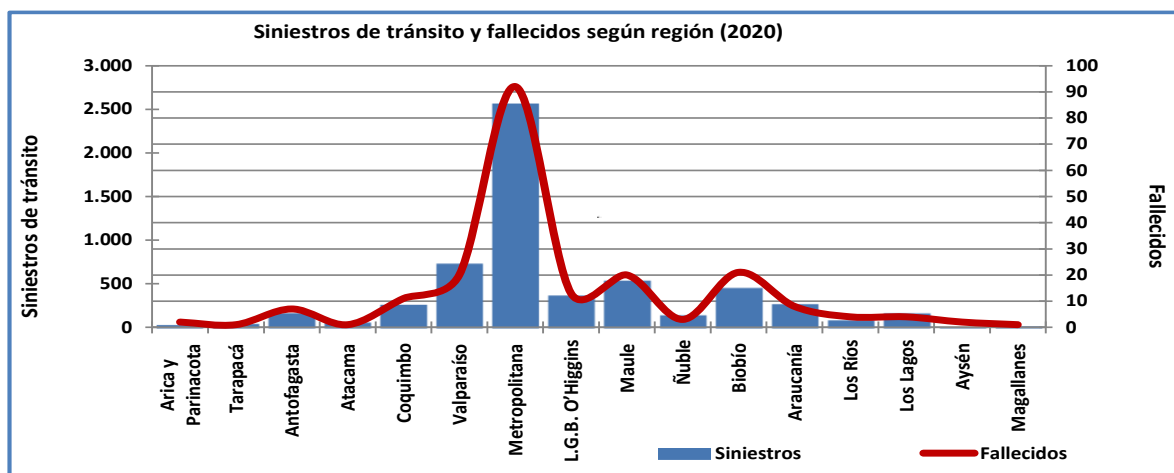


Morbilidad



Siniestros de tránsito, ocupantes de motocicletas fallecidos y lesionados según región (2020)

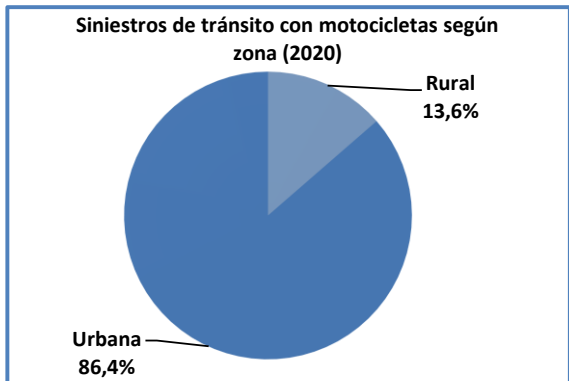
Región	Siniestros	Fallecidos	Graves	Menos graves	Leves	Total lesionados
Arica y Parinacota	41	2	12	6	17	35
Tarapacá	53	1	11	5	20	36
Antofagasta	177	7	46	19	100	165
Atacama	68	1	17	12	30	59
Coquimbo	272	11	78	17	132	227
Valparaíso	741	20	185	73	415	673
Metropolitana	2.564	92	632	206	1.008	1.846
L.G.B. O'Higgins	378	13	95	45	206	346
Maule	545	20	113	73	309	495
Ñuble	150	3	38	10	84	132
Biobío	462	21	152	50	177	379
Araucanía	277	8	85	29	158	272
Los Ríos	92	4	34	15	45	94
Los Lagos	173	4	52	17	97	166
Aysén	14	2	4	1	6	11
Magallanes	24	1	11	2	11	24
Total	6.031	210	1.565	580	2.815	4.960



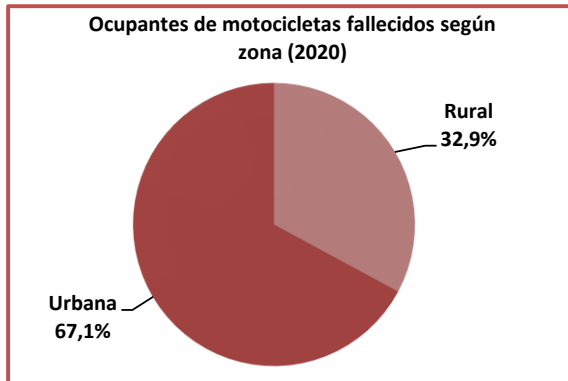
Siniestros de tránsito, ocupantes de motocicletas fallecidos y lesionados según la zona (2020)

Mes	Siniestros	Fallecidos	Graves	Menos graves	Leves	Total lesionados
Rural	821	69	279	144	391	814
Urbana	5.210	141	1.286	436	2.424	4.146
Total	6.031	210	1.565	580	2.815	4.960

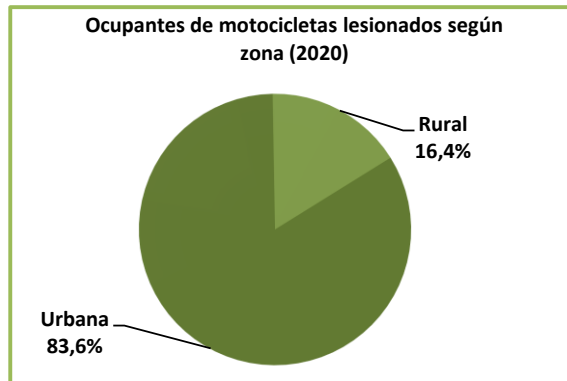
Siniestralidad



Mortalidad



Morbilidad





Ranking de siniestros de tránsito en motocicletas según la comuna de ocurrencia (sólo hasta 61 siniestros)

Región	Comuna	Siniestros	Fallecidos	Graves	Menos graves	Leves	Total lesionados
Región Metropolitana	Santiago	235	5	59	7	75	141
Región Metropolitana	Puente Alto	161	6	41	17	70	128
Región Metropolitana	Providencia	139	1	32	7	43	82
Región del Maule	Curicó	137	2	27	21	74	122
Región de Valparaíso	Viña del Mar	136	3	43	6	64	113
Región Metropolitana	Maipú	136	2	33	10	64	107
Región de Antofagasta	Antofagasta	132	6	29	12	80	121
Región del Libertador General Bernardo O'Higgins	Rancagua	125	3	29	9	78	116
Región Metropolitana	Nuñoa	124	0	30	16	48	94
Región Metropolitana	San Bernardo	118	6	14	6	32	52
Región del Biobío	Los Ángeles	117	6	47	8	42	97
Región de Coquimbo	Coquimbo	109	2	36	7	55	98
Región Metropolitana	La Florida	104	5	35	7	40	82
Región de Coquimbo	La Serena	96	2	25	5	49	79
Región del Maule	Talca	92	1	16	13	52	81
Región de La Araucanía	Temuco	87	1	22	8	55	85
Región de Valparaíso	Quilpué	80	1	4	10	47	61
Región Metropolitana	Peñalolén	79	2	16	5	28	49
Región de Valparaíso	Valparaíso	77	1	23	5	36	64
Región del Biobío	Concepción	77	1	22	2	34	58
Región del Maule	Linares	72	1	7	5	54	66
Región de Ñuble	Chillán	69	3	15	2	38	55
Región Metropolitana	El Bosque	67	0	17	4	28	49
Región Metropolitana	Quinta Normal	65	2	17	6	28	51
Región Metropolitana	La Pintana	61	3	23	0	27	50



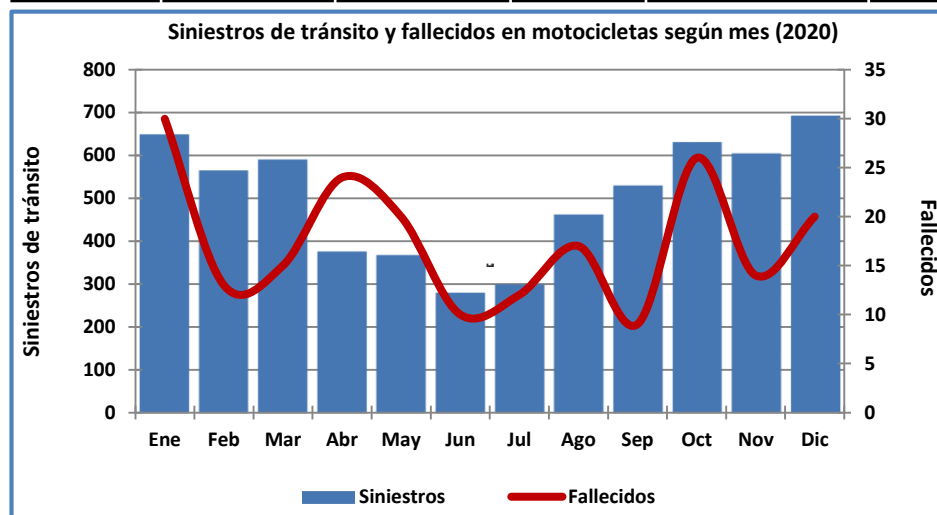
Ranking de siniestros de tránsito en motocicletas según la ruta de ocurrencia (sólo hasta 7 siniestros)

Región	Ruta	Siniestros	Fallecidos	Graves	Menos graves	Leves	Total lesionados
Región de Coquimbo	Ruta 5 Norte	27	1	10	2	12	24
Región del Maule	Ruta 5 Sur	24	1	5	5	12	22
Región de Valparaíso	Ruta 60 Ch	18	5	7	1	7	15
Región Metropolitana	Ruta 68	17	1	7	3	7	17
Región del Biobío	Ruta 160	14	2	3	3	6	12
Región del Libertador General Bernardo O'Higgins	Ruta 5 Sur	12	3	4	2	8	14
Región del Libertador General Bernardo O'Higgins	H-30	11	2	3	0	5	8
Región Metropolitana	Ruta 5 Norte	11	1	3	1	6	10
Región de Valparaíso	Ruta 5 Norte	9	2	4	1	3	8
Región del Maule	115 Ch	9	2	2	1	5	8
Región del Biobío	Ruta 150	9	1	4	0	3	7
Región del Maule	L-11, L-35	9	0	2	0	8	10
Región del Libertador General Bernardo O'Higgins	Ruta 66	9	0	1	2	6	9
Región de Coquimbo	41 Ch	8	1	5	0	4	9
Región del Libertador General Bernardo O'Higgins	I-50	8	1	2	0	5	7
Región del Maule	J-65	8	0	3	3	2	8
Región de La Araucanía	199 Ch	8	0	2	0	6	8
Región de Los Lagos	Ruta 5 Sur	8	0	2	0	4	6
Región Metropolitana	Ruta 57	7	4	1	1	3	5
Región del Maule	J-60	7	1	1	1	3	5
Región del Maule	J-55	7	0	2	1	4	7
Región de Valparaíso	F-310	7	0	0	0	1	1



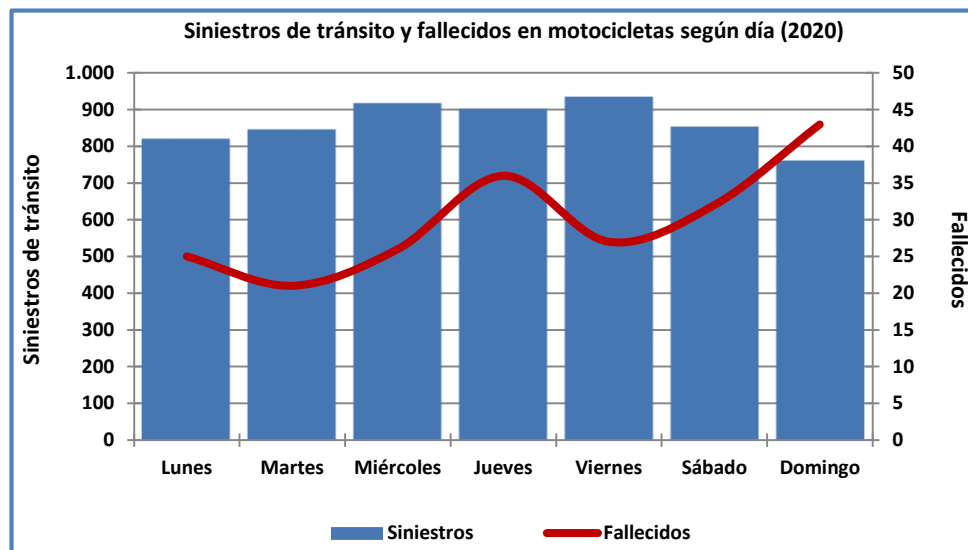
Siniestros de tránsito, ocupantes de motocicletas fallecidos y lesionados según el mes (2020)

Mes	Siniestros	Fallecidos	Graves	Menos graves	Leves	Total lesionados
Enero	647	30	148	60	330	538
Febrero	563	13	152	52	276	480
Marzo	589	15	148	47	266	461
Abril	375	24	92	30	182	304
Mayo	367	20	95	44	159	298
Junio	280	10	79	17	128	224
Julio	299	12	78	27	127	232
Agosto	461	17	125	52	222	399
Septiembre	528	9	149	62	229	440
Octubre	629	26	144	48	320	512
Noviembre	603	14	168	65	268	501
Diciembre	690	20	187	76	308	571
Total	6.031	210	1.565	580	2.815	4.960



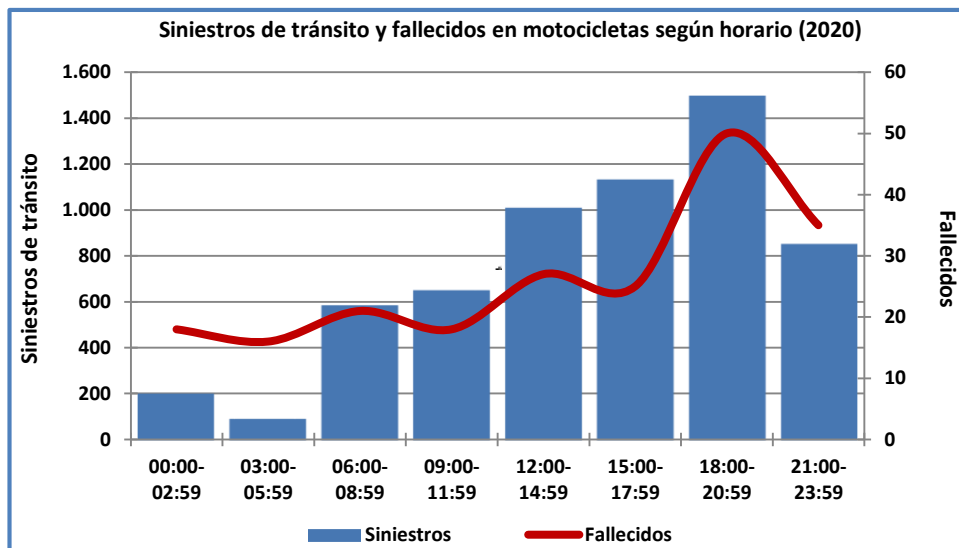
Siniestros de tránsito, ocupantes de motocicletas fallecidos y lesionados según el día (2020)

Día	Siniestros	Fallecidos	Graves	Menos graves	Leves	Total lesionados
Lunes	820	25	195	70	397	662
Martes	845	21	222	88	375	685
Miércoles	917	26	200	85	442	727
Jueves	901	36	222	84	402	708
Viernes	934	27	282	75	429	786
Sábado	853	32	226	84	417	727
Domingo	761	43	218	94	353	665
Total	6.031	210	1.565	580	2.815	4.960



Siniestros de tránsito, ocupantes de motocicletas fallecidos y lesionados según el horario (2020)

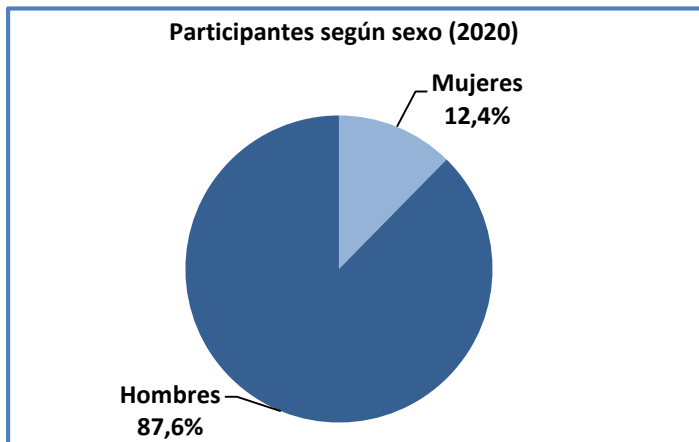
Horario	Siniestros	Fallecidos	Graves	Menos graves	Leves	Total lesionados
00:00-02:59	204	18	59	19	99	177
03:00-05:59	93	16	43	10	26	79
06:00-08:59	587	21	142	47	287	476
09:00-11:59	653	18	134	51	318	503
12:00-14:59	1.011	27	246	97	466	809
15:00-17:59	1.133	25	301	117	524	942
18:00-20:59	1.497	50	422	134	695	1.251
21:00-23:59	853	35	218	105	400	723
Total	6.031	210	1.565	580	2.815	4.960



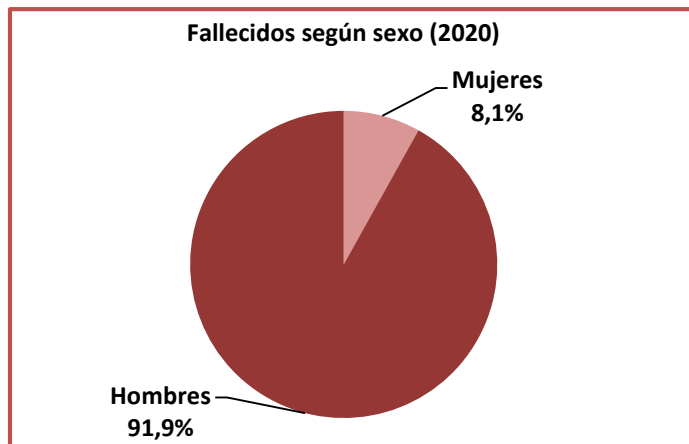
Cantidad de motociclistas participantes y víctimas según sexo (2020)

Sexo	Participantes	Fallecidos	Total lesionados
Mujeres	829	17	694
Hombres	5.880	193	4.266
Total	6.709	210	4.960

Participación



Mortalidad

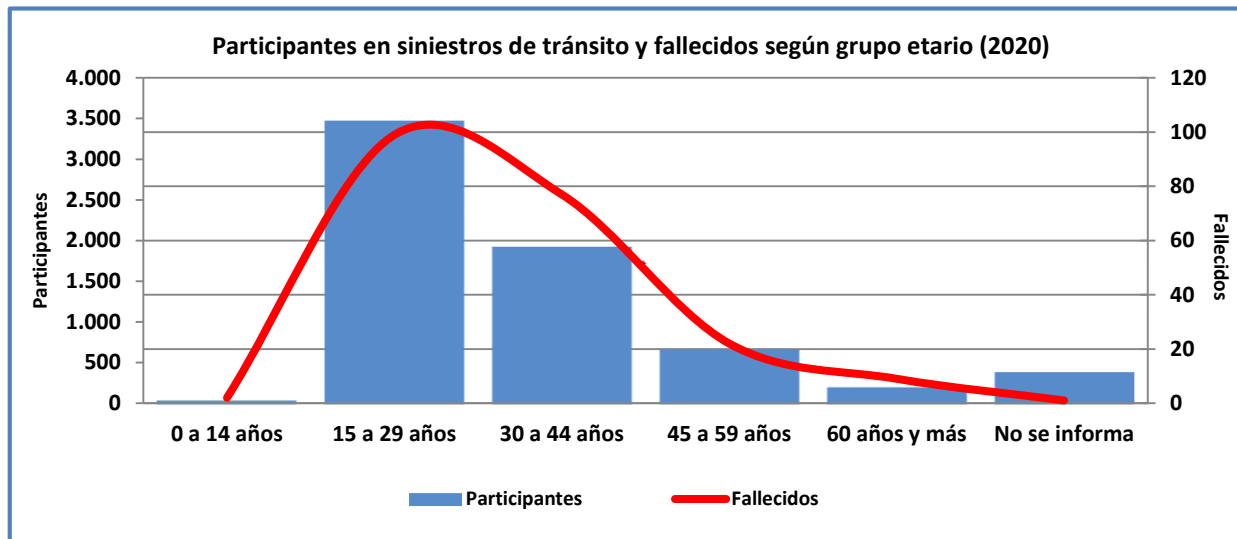


Morbilidad



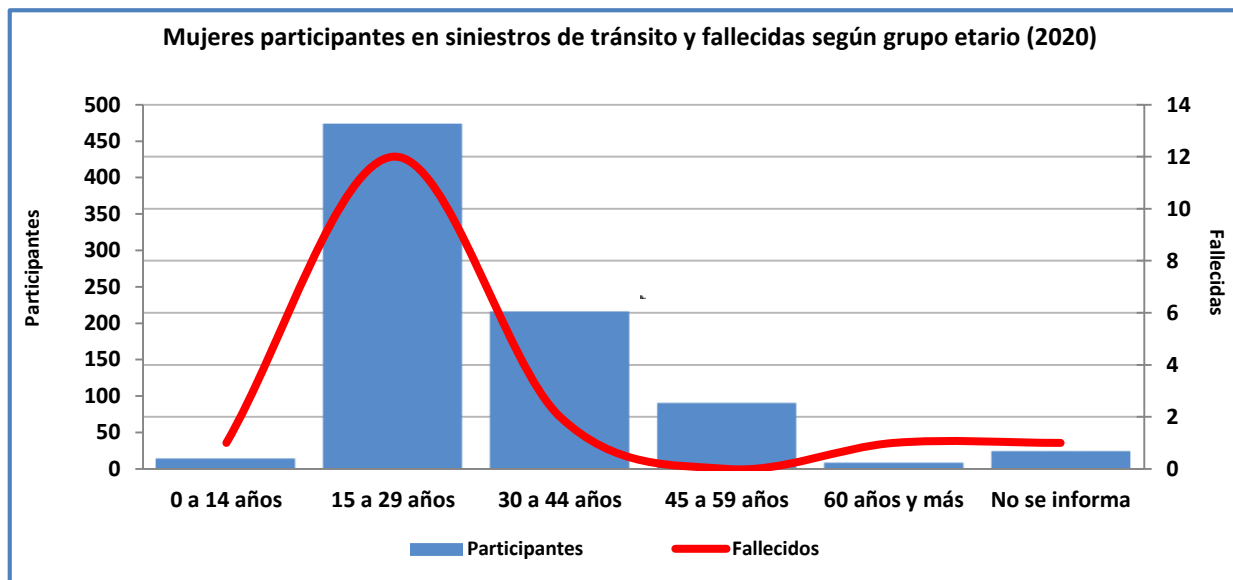
Cantidad de motociclistas participantes y víctimas según grupo etario (2020)

Edad	Grupo etario	Participantes	Fallecidos	Graves	Menos graves	Leves	Total lesionados
0 a 14 años	Niños	49	2	9	6	29	44
15 a 29 años	Jóvenes	3.464	99	841	334	1.613	2.788
30 a 44 años	Adultos jóvenes	1.923	77	461	159	810	1.430
45 a 59 años	Adultos	672	22	180	58	245	483
60 años y más	Adultos mayores	208	9	61	18	81	160
No se informa		393	1	13	5	37	55
Total		6.709	210	1.565	580	2.815	4.960



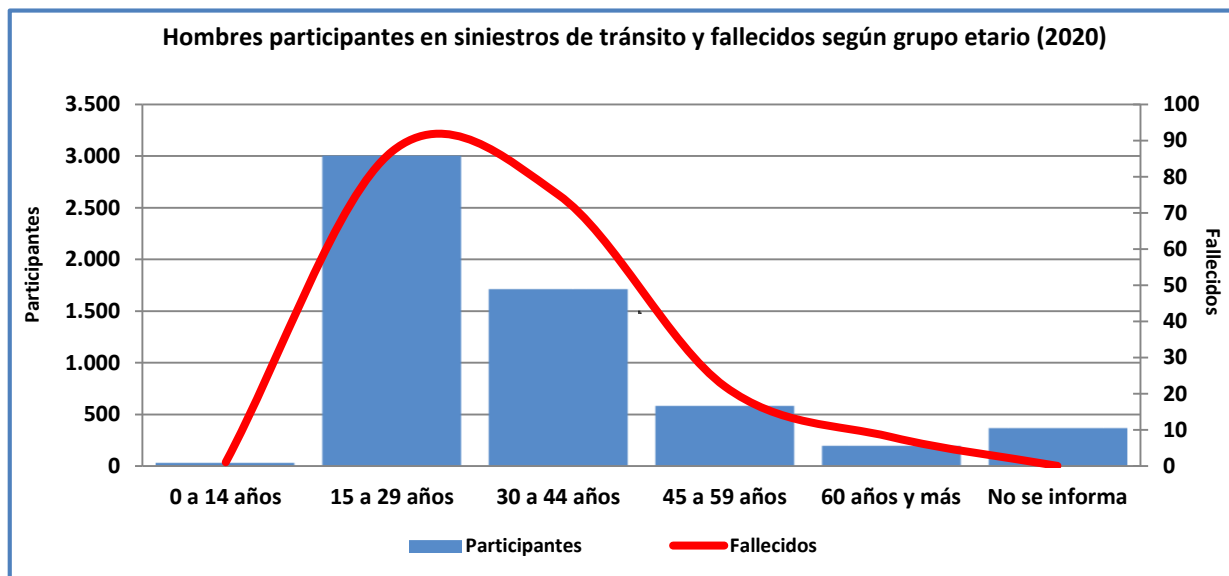
Cantidad de motociclistas mujeres participantes y víctimas según grupo etario (2020)

Edad	Grupo etario	MUJERES				
		Fallecidas	Graves	Menos graves	Leves	Total lesionadas
0 a 14 años	Niños	1	0	0	12	12
15 a 29 años	Jóvenes	12	101	54	261	416
30 a 44 años	Adultos jóvenes	2	44	20	112	176
45 a 59 años	Adultos	0	18	9	44	71
60 años y más	Adultos mayores	1	3	0	2	5
No se informa		1	3	0	11	14
Total		17	169	83	442	694



Cantidad de motociclistas hombres participantes y víctimas según grupo etario (2020)

Edad	Grupo etario	HOMBRES				
		Fallecidos	Graves	Menos graves	Leves	Total lesionados
0 a 14 años	Niños	1	9	6	17	32
15 a 29 años	Jóvenes	87	740	280	1.352	2.372
30 a 44 años	Adultos jóvenes	75	417	139	698	1.254
45 a 59 años	Adultos	22	162	49	201	412
60 años y más	Adultos mayores	8	58	18	79	155
No se informa		0	10	5	26	41
Total		193	1.396	497	2.373	4.266





PUEDES ENCONTRARNOS EN

conaset.cl |   

